

Un prodotto completo la cui tenuta è assicurata dal sormonto ad una greca e mezza (con altezza 28 mm). Adatto per coperture, soffittature e rivestimenti di facciata, consente una vasta gamma di lavorazioni: curvatura mediante calandratura e tacchettatura, piegatura a shed e dentellatura, per soddisfare ogni esigenza di impiego.

A complete product whose seal is ensured by the overlap to one and a half rib (with a height of 28 mm). Suitable for roofing, ceilings and facade cladding, it allows a wide range of processes: bending by calendaring and notching, shed bending and notching, to satisfy every need of use.

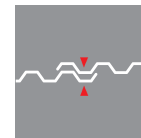
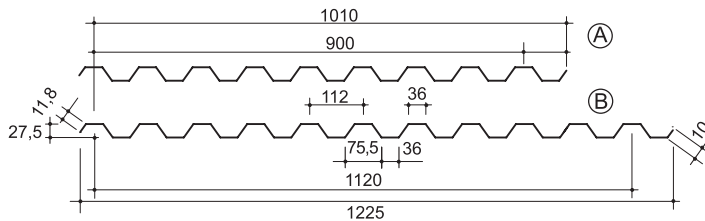


CURVATURA CON TACCHETTATURA
NOTCHING CURVED METAL SHEET



CURVATURA CON CALANDRATURA
CALENDERED CURVED SHEET

Per maggiori informazioni vedi pagine da 36 a 39.
For more information see pages 36 to 39.



Tipo di sormonto
Overlap Type

Nei disegni, A o B indicano il lato preverniciato desiderato.
In the drawings A or B show the wished pre-painted side.

Nome del prodotto Product name	Numero greche Number of ribs	Interasse greche Pitch	Altezza greca Rib height	Larghezza greca Rib width	Base greca Rib long base	Larghezza modulo Covering width	Numero greche di sormonto Rib overlap
	(nr)	(mm)	(mm)	(mm)	(mm)	(mm)	(nr)
H28 (1010)	9	112	27,5	36	76	900	1,5
H28 (1225)	11	112	27,5	36	76	1120	1,5

COMPORTAMENTO AL FUOCO / FIRE REACTION	
Reazione al fuoco / Fire reaction class	A1 - UNI EN 13501-1
Comportamento al fuoco dall'esterno / External fire performance	Roof - UNI EN 13501-5 - CWFT - UNI ENV 1187

Caratteristiche tecniche - Datasheet

Dimensioni: larghezza 900/1120 (mm), lunghezza a richiesta da produzione in continuo.

Spessori: fino a mm 1,0 - anche non standard su richiesta.

Supporti: acciaio zincato preverniciato o plastificato; Aluzinc; acciaio inox; alluminio naturale, preverniciato o gofrato.

Trattamenti protettivi applicabili a richiesta: Preverniciatura con poliesteri, superpoliesteri (hd), pvdf, poliuretani pur/pa, con spessori compresi tra 15 µm a 55 µm. Disponibilità su richiesta di altri film e rivestimenti.

Dimensions: width 900/1120 (mm), length upon request from continuous production process.

Thicknesses (S): up to mm 1,0 - also non-standard on request.

Supports: pre-painted or plasticized galvanized steel; Aluzinc; stainless steel; natural, pre-painted or embossed aluminum.

Protective treatments for external support available on request: Pre-painting with polyester, superpolyester (hd), pvdf, polyurethane pur/pa, with thicknesses ranging from 15 µm to 55 µm. Availability on request of other films and coatings.

H28 - ACCIAIO / STEEL - CARATTERISTICHE STATICHE / STATIC CHARACTERISTICS													
spessore lamiera - sheet metal thickness	Peso weight (passo) 900 mm	PROPRIETA' DI MASSA LORDE: GROSS MASS PROPERTY:				PROPRIETA' DI MASSA EFFICACI: - EFFECTIVE MASS PROPERTIES:							
						MOMENTO POSITIVO IN CAMPATA POSITIVE MOMENT ON SPAN				MOMENTO NEGATIVO SULL'APPOGGIO NEGATIVE MOMENT ON SUPPORT			
		A	J _{xG}	W _{e sup}	W _{e inf}	A _{eff}	J _{xG eff}	W _{e sup eff}	W _{e inf eff}	A _{eff}	J _{xG eff}	W _{e sup eff}	W _{e inf eff}
		cm ² /m	cm ⁴ /m	cm ³ /m	cm ³ /m	cm ² /m	cm ⁴ /m	cm ³ /m	cm ³ /m	cm ² /m	cm ⁴ /m	cm ³ /m	cm ³ /m
0,5	5,5	6,250	7,992	5,812	5,812	5,666	6,772	4,465	5,492	5,666	6,772	5,492	4,465
0,6	6,5	7,500	9,592	6,976	6,976	6,984	8,544	5,786	6,709	6,984	8,544	6,709	5,786
0,7	7,6	8,750	11,191	8,139	8,139	8,342	10,382	7,198	7,939	8,342	10,382	7,939	7,198
0,8	8,7	10,001	12,792	9,303	9,303	9,729	12,264	8,677	9,175	9,729	12,264	9,175	8,677
1,0	10,9	12,501	15,995	11,633	11,633	12,501	15,995	11,633	11,633	12,501	15,995	11,633	11,633



I valori di portata in tabella non includono il peso proprio della lamiera greccata.
The capacity load shown in the table does not include the weight of the metal sheet itself.

H28: ACCIAIO / STEEL

Per i materiali ALUZINC e ACCIAIO INOX fare riferimento a questa tabella / Refer to these tables for data on Aluzinc and stainless steel materials

PORTATA DEL PROFILO IN daN/m² CON FRECCIA ≤ L/200 SU UNA CAMPATA / SHEET CAPACITY, daN /m² WITH DEFLECTION <L/200 OF A SPAN

Spessore / thickness																		
	Distanza tra gli appoggi "L" in metri / Pitch "L" in metres between the supports																	
mm	1,00	1,25	1,50	1,75	2,00	2,25	2,50	2,75	3,00	3,25	3,50	3,75	4,00	4,25	4,50	4,75	5,00	
0,50	832	532	370	272	208	164	133	110	92	79	68	59	52	46	41	37	33	
0,60	1005	643	446	328	251	198	161	133	112	95	82	71	63	56	50	45	40	
0,70	1179	755	524	385	295	233	189	156	131	112	96	84	74	65	58	52	47	
0,80	1356	868	603	443	339	268	217	179	151	128	111	96	85	75	67	60	54	
0,90	1535	983	682	501	384	303	246	203	171	145	125	109	96	85	76	68	61	
1,00	1717	1099	763	561	429	339	275	227	191	163	140	122	107	95	85	76	69	

PORTATA DEL PROFILO IN daN/m² CON FRECCIA ≤ L/200 SU UNA CAMPATA / SHEET CAPACITY, daN /m² WITH DEFLECTION <L/200 OF A SPAN

Spessore / thickness																		
	Distanza tra gli appoggi "L" in metri / Pitch "L" in metres between the supports																	
mm	1,00	1,25	1,50	1,75	2,00	2,25	2,50	2,75	3,00	3,25	3,50	3,75	4,00	4,25	4,50	4,75	5,00	
0,50	809	560	411	315	249	202	166	138	116	98	85	74	65	58	51	46	42	
0,60	1024	704	515	393	310	248	201	166	140	119	103	89	78	70	62	56	50	
0,70	1246	853	621	472	369	291	236	195	164	140	120	105	92	82	73	65	59	
0,80	1475	1005	729	554	424	335	271	224	188	161	138	121	106	94	84	75	68	
0,90	1710	1161	841	627	480	379	307	254	213	182	157	136	120	106	95	85	77	
1,00	1951	1321	954	701	536	424	343	284	238	203	175	153	134	119	106	95	86	

LEGENDA / INDEX

Appoggio esterno 100 mm; appoggio interno 100 mm / End support 100 mm; internal support 100 mm

Per la condizione di Stato Limite Ultimo (SLU) della lamiera / *Ultimate limit-state design of the corrugated sheet (SLU)*

Per la condizione di Stato Limite di Esercizio (SLE) della lamiera ($F \leq L/200$) / *Serviceability limit of the corrugated sheet (SLE) ($F \leq L/200$)*

I rapporti di prova pubblicati in questo catalogo vengono forniti a titolo puramente indicativo. I dati pubblicati sono stati calcolati secondo le Norme vigenti: NTC2018, Circolare esplicativa alle NTC2018, UNI EN 1993 (EC3). Per una corretta applicazione del prodotto sarà onere e cura del cliente e/o del progettista la redazione di calcoli appropriati con specifico riferimento al singolo impiego.

The test reports published in this catalogue are provided for indicative purposes only. The published data have been calculated according to the current regulations: NTC2018, Explanatory circular to NTC2018, UNI EN 1993 (EC3). For a correct application of the product, it will be responsibility and care of the customer and/or the designer to draw up appropriate calculations with specific reference to the individual use.