



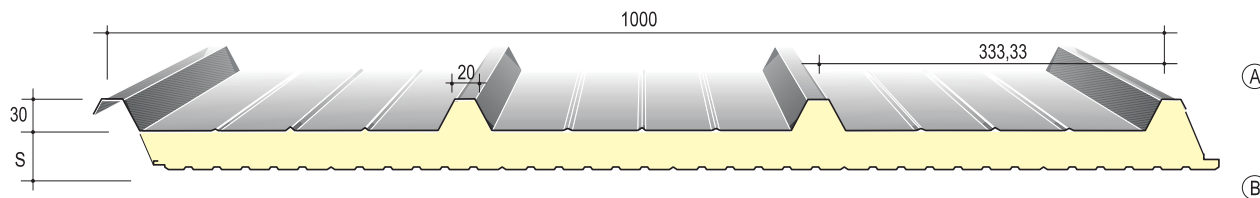
PRODOTTI CERTIFICATI EDP
Criteri Ambientali Minimi (CAM)

CAM Solo in versione PIR / CAM only in PIR version

Per maggiori informazioni sulla certificazione CAM, contattare l'ufficio tecnico / commerciale.



Disponibile
a richiesta
Available
upon request
(non / not standard)



Nei disegni A o B indicano il lato preverniciato desiderato.
In the drawings A or B show the wished pre-painted side.

Caratteristiche tecniche - Datasheet

Dimensioni:

larghezza 1000 (mm).

Lunghezza:

a richiesta da produzione in continuo.

Spessore di poliuretano fuori greca (S):

30 - 40 - 50 (mm) spessori non standard sono fornibili a richiesta previo accordo sui quantitativi minimi.

Supporto esterno:

Acciaio zincato preverniciato o plastificato; Aluzinc; acciaio inox; alluminio naturale, preverniciato o gofrato; rame.

Isolamento con schiumatura in continuo:

Resine poliuretaniche (PUR), densità $39 \pm 2 \text{ Kg/m}^3$ Valore dichiarato di trasmittanza termica per un pannello dopo 25 anni dalla sua messa in opera, (Appendice C - EN 13165) Valore di conducibilità termica iniziale: $\lambda = 0,020 \text{ W/(mK)}$

Trattamenti protettivi per supporto esterno:

Preverniciatura con poliesteri, superpoliesteri (HD), PVDF, poliuretaniche PUR/PA, con spessori compresi tra $15 \mu\text{m}$ a $55 \mu\text{m}$. Disponibilità su richiesta di altri film e rivestimenti atossici per contatto occasionale con alimenti. (vedi pag. 98).

Dimensions:

width 1000 (mm).

Length:

length upon request from continuous production process.

Thicknesses (S):

30 - 40 - 50 (mm) panels of not standard thicknesses can be supplied upon request previous agreement on minimum quantities.

Supports:

Pre-painted or plasticized galvanized steel; Aluzinc; stainless steel; natural, pre-painted or embossed aluminum; copper.

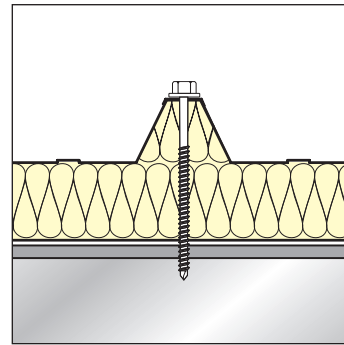
Insulation through continuous foaming process of:

Polyurethane resins (PUR), density $39 \pm 2 \text{ Kg/m}^3$ Declared value of thermal transmittance for a panel after 25 years of its installation, (Appendix C - EN 13165) Initial value of thermal conductivity: $\lambda = 0.020 \text{ W/(mK)}$

Protective treatments for external support available:

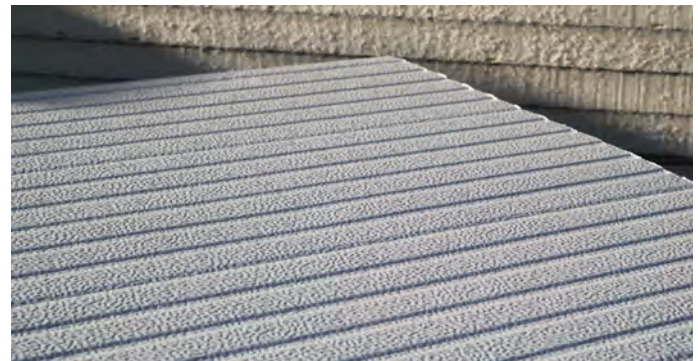
Pre-painting with polyester, superpolyester (HD), PVDF, polyurethane PUR/PA, with thicknesses ranging from $15 \mu\text{m}$ to $55 \mu\text{m}$. Availability on request of other films and non-toxic coatings for occasional contact with food (see page 98).





Grazie alla perfetta configurazione del giunto, oltre a rendere piacevole ed uniforme la superficie dell'involucro edile, il pannello è in grado di abbattere considerevolmente i ponti termici che, come è noto, sono causa di dispersione energetica e formazione di condensa.

Thanks to the perfect configuration of the interlocking joint, in addition to a pleasant and uniform surface of the envelope construction, the panel is able to pull down considerably the thermal bridges which, as it is known, are the cause of energy losses and condensation.



Disponibile (su richiesta) versione che imita l'intonaco finito.

Coefficiente di dispersione termica Coefficient of heat loss

Spess. pannello Panel thickness (mm)	Trasmittanza Trasmittance EN UNI 14509 U = W/m²K	Trasmittanza Trasmittance (8gg / 8 days)* U = W/m²K
30	0,69	0,64
40	0,53	0,49
50	0,43	0,40

Calcoli effettuati su pannello con paramenti 0,4 + 0,4 mm
* (a 8 giorni da produzione / 8 days from production)

Approfondimenti sul rapporto di prova:

Il rapporto di prova viene fornito a titolo puramente indicativo. Valori e formule non debbono essere utilizzati per stabilire o calcolare la portata del pannello. Sarà onere e cura del cliente e/o del progettista la redazione di calcoli appropriati con specifico riferimento al singolo impiego. Gli spessori e la qualità di acciaio indicati sul rapporto di prova non rappresentano uno standard di prodotto poiché la combinazione di spessori e materiali viene determinata dal cliente in base alle proprie esigenze di carattere tecnico pertanto il cliente e/o il progettista sono tenuti a specificare spessore, qualità e tipo di materiali che il produttore dovrà impiegare nella costruzione dei pannelli.

In basso, viene riportato il rapporto di prova con relativo schema di carico. I valori di portata possono cambiare in maniera significativa al variare delle condizioni iniziali di progetto (luce di campata, durata di applicazione del carico: breve, lungo termine o permanente; spessori della lamiera esterna ed interna, temperature interne ed esterne, larghezza di appoggio, condizione di stato limite del pannello e tipo materiale). In questo caso i valori generati considerano lo spessore 5/10 interno ed esterno dei supporti metallici - acciaio zincato preverniciato, la larghezza dell'appoggio a 100 mm, carico lungo termine, stato limite di servizio (SLS 1/200° di L - rif. Punto E.5.4 - UNI EN 14509) - Δt 20°C.

CARICO MASSIMO UNIFORMEMENTE DISTRIBUITO (daN/m²) - FRECCIA ≤ 1/200 L MAXIMUM UNIFORMLY DISTRIBUTED LOAD (daN/m²) - DEFLECTION ≤ 1/200 L

Spessore Thickness (mm)	Distanza tra gli appoggi "L" in metri / Pitch "L" in metres between the supports									
	1.50	2.00	2.50	3.00	3.50	4.00	4.50	5.00	5.50	6.00
30	449	205	114	71	47	33	23	17	13	9
40	508	244	143	93	65	47	35	26	20	16
50	564	282	171	115	82	61	47	36	29	23
Spessore Thickness (mm)	Distanza tra gli appoggi "L" in metri / Pitch "L" in metres between the supports									
	1.50	2.00	2.50	3.00	3.50	4.00	4.50	5.00	5.50	6.00
30	664	487	323	220	159	120	94	75	62	52
40	694	509	400	286	207	156	122	98	80	67
50	724	531	417	343	255	192	150	120	99	82

Test report analysis:

The report test given above is provided for information purposes only. Values and formulas should not be used to determine or calculate the flow rate of the panel. It is the responsibility and care of the customer and/or designer to draft appropriate calculations with specific reference for individual uses. The thicknesses and quality of steel defined in the report test above, does not represent a standard of product as the combination of thicknesses and materials is determined by the customer according to their technical requirements, therefore the customer and/or the designer are required to specify thickness, quality and type of materials that the producer will use in the construction of the panels. The test report issued in this page gives load diagram and flow rate values. The flow values may change significantly to varying of the initial conditions of the project (light span, duration of load application: short, long term or permanent; thickness of sheet metal, interior and exterior, internal and external temperatures, width of support, condition of limit state of the panel and material type). In this case, the values generated consider the thickness of 5/10 interior and exterior of the metallic supports - prepainted galvanized steel, the width of the support to 100 mm, long-term load, serviceability limit state (SLS 1/200 ° L - ref. point E.5.4 - UNI EN 14509) - Δt 20°C